

Новосибирский невролог рассказал о симптомах рассеянного склероза

27.05.2025



По данным центра, в настоящее время в Новосибирской области зарегистрировано более 3100 людей с рассеянным склерозом, при этом ежегодный прирост составляет порядка 150-160 новых пациентов.

«Наши сотрудники провели научные исследования, которые показали, что распространение склероза выросло в три раза за последние 20 лет. Такое увеличение случаев заболевания объясняется истинным распространением рассеянного склероза, а также применением новых критериев диагностики, которые позволяют поставить диагноз на более ранних стадиях», – добавил Денис Коробко.

Что такое рассеянный склероз и как он протекает?

Рассеянный склероз – это хроническое аутоиммунное заболевание центральной нервной системы, которое поражает головной и спинной мозг. При недуге иммунная система организма атакует миелин – вещество, которое покрывает нервы и помогает передавать сигналы между мозгом и остальными частями тела, что приводит к замедлению или блокировке передачи нервных сигналов, что может вызывать различные симптомы, такие как усталость, проблемы с координацией, зрение, памятью и концентрацией.

«Склероз сопровождается периодами обострения и ремиссии, из-за того, что в нервной системе постоянно образуются новые очаги. То

есть склероз назван так, потому что бляшки – те изменения в веществе мозга, которые обнаруживаются у пациентов, оказываются рассеяны и в пространстве, и во времени. Эти очаги возникают в разных участках нервной системы, и они появляются с течением времени», – уточнил специалист.

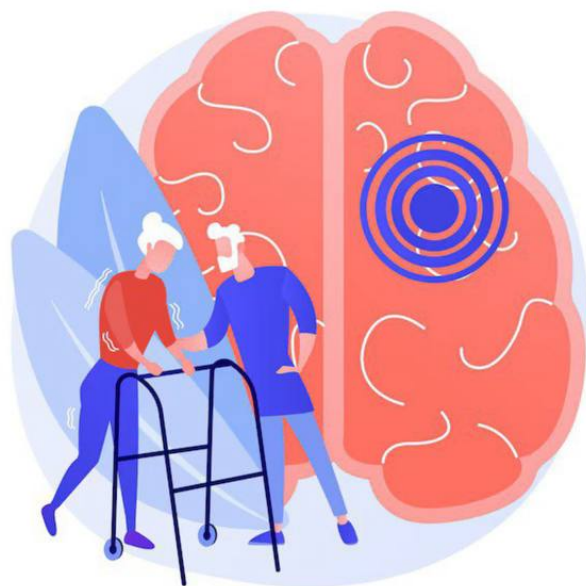


Фото: ru.freepik.com

Со временем, когда в сером веществе становится всё больше склеротических бляшек, симптомы усугубляются и возникает инвалидизация. На этой стадии у человека появляются: спазмы в мышцах, нарушение мочеиспускания и дефекации, повышение утомляемости, паралич верхних и нижних конечностей, эмоциональная нестабильность.

«Важно понимать, что нет двух одинаковых пациентов с этим заболеванием, потому что оно протекает у всех по-своему, и есть очень такие стёртые, доброкачественные формы рассеянного склероза, когда человек может болеть им 20 лет и больше, но при этом оставаться на ногах», – рассказал врач.

В каком возрасте чаще всего появляется рассеянный склероз и почему он возникает?

Типичный возраст дебюта заболевания молодой – от 20 до 50 лет. При этом больше всего подвержены к этому заболеванию женщины с соотношением 1 к 3. После 50 лет уже снижается риск развития склероза.

Хотя бывают случаи, что не всё так однозначно. Опять же согласно исследованиям центра, за последние 20 лет все чаще встречаются люди с поздним дебютом – после 50 лет. Например, была пациенты, которые впервые обращались к

специалистам в 69 лет, у которого, скорее всего, дебют состоялся гораздо раньше, но пациент просто о нем забыл.

«Есть также очень малая группа, когда склероз возникает в детском возрасте до 18 лет. Если человек заболел так рано, то даже на фоне лечения прогрессирование недуга может начаться в достаточно молодом возрасте – к 40 годам. И в сравнении с теми пациентами, которые заболели только в 30 лет и, соответственно, их болезнь достигнет пика в 60 лет, это очень плачевно», – поделился врач.

Это заболевание – наследственное. Но на его развитие может повлиять несколько других факторов: возбудители инфекций, климат, уровень витамина D (при его дефиците риск развития заболевания возрастает) и некоторые аутоиммунные заболевания – патологии щитовидной железы, сахарный диабет первого типа, воспалительные процессы кишечника.

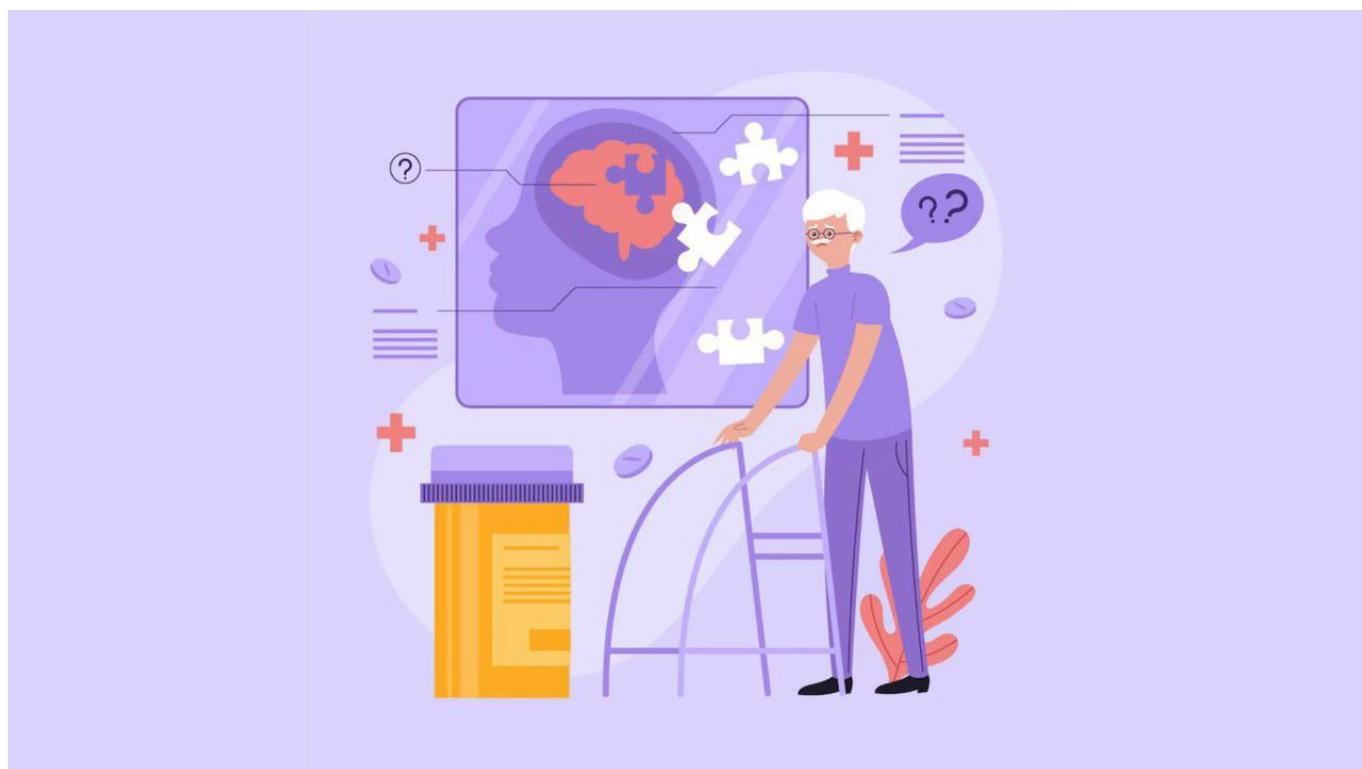


Фото: ru.freepik.com

Как оно протекает?

Как уточнил Денис Коробко, без лечения склероз способен за 15 лет привести либо к инвалидному креслу, либо к необходимости пользоваться тростью при ходьбе.

Лечение заболевания на сегодняшний день предполагает приём препаратов для снятия симптоматики и облегчения проявлений заболевания, а также продления периодов ремиссии и предотвращения развития осложнений.

К сожалению, профилактики рассеянного склероза как таковой нет. Последние исследования в очередной раз доказывают связь развития рассеянного склероза с дефицитом витамина Д.

«В Новосибирской области, в зоне, где дефицит этого витамина достаточно высокий, важно сдавать анализы и проверять его уровень как взрослым, так и детям. В случае появления любой симптоматики, лучше не тянуть и обратиться к специалисту», – резюмировал Денис Коробко.