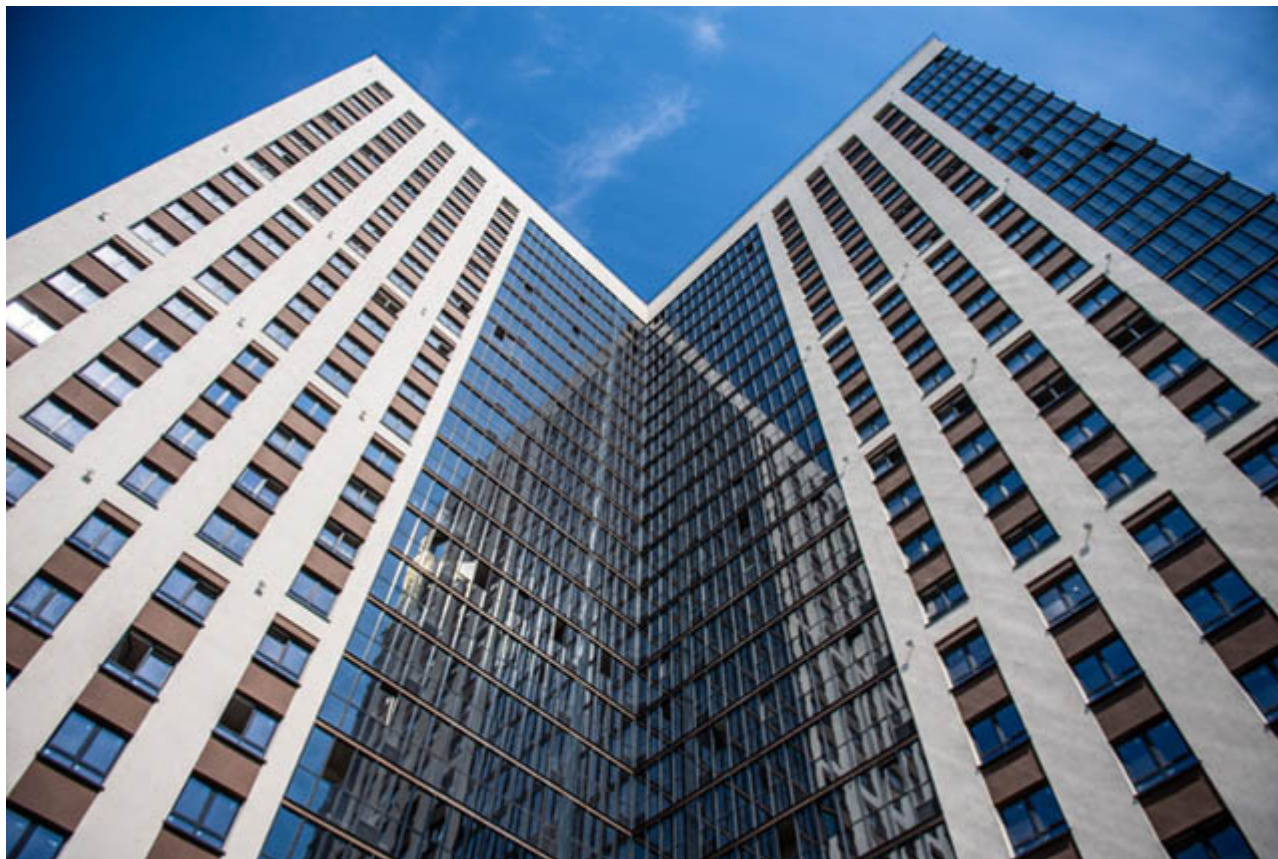


От компактных студий до квартир с террасой: где в Новосибирске большой выбор квартир?

05.09.2022



В линейке предложений ГК «Расцветай» жилье как бизнес-класса, так и категории стандарт.

— Во втором полугодии 2022 года на новосибирском рынке количество квартир в продаже увеличилось на 5–7 тыс. Это связано со снижением ключевой ставки до докризисного уровня и необходимостью застройщиков увеличивать объемы продаж. По суммарным объемам строительства в Новосибирске один из лидеров ГК «Расцветай». По сравнению с другими компаниями, у этого застройщика также широкая ассортиментная полка, включающая весь сегмент жилья: от бизнес-класса до стандарта, — комментирует независимый аналитик рынка недвижимости Сергей Николаев.

В ассортиментной линейке ГК «Расцветай» квартиры, подходящие под разные сценарии жизни.



В доме ALMOND лобби с пятиметровыми потолками украшены дизайнерскими люстрами и мебелью.

Высокий статус и тонкий эстетический вкус подчеркнет выбор проекта бизнес-класса Дом ALMOND. Покупатели оценят квартиры с террасой, потолки высотой 3,3 метра и лобби, выполненное из премиум-материалов.

Развитая социальная и транспортная инфраструктура локаций, современная архитектура, близость парковых зон делают комплексы «Расцветай на Красном», «Сакура-парк» и «Расцветай на Авиастроителей» привлекательными как для семей с детьми, так и для активных молодых людей.



Квартиры в «Сакура-парк» подойдут как семьям с детьми, так и активным молодым людям.

Просторные трехкомнатные квартиры в сданном доме «Расцветай на Шамшиных» подойдут тем, кто хочет организовать жизнь семьи в одной локации – здесь вся инфраструктура центра столицы Сибири, включая престижные школы, две станции метро и Центральный парк.

Михайловская набережная – одна из достопримечательностей Новосибирска.

Проживание в «Расцветай на Обской» – это пробежки, езда на велосипедах и размеренные прогулки вдоль реки – все эти активности превратят спорт в полезную привычку и сделают образ жизни новоселов здоровым.



Квартал «Сосновый бор» – жемчужина компании «Акация». Здесь каждый день можно наслаждаться чистым воздухом соснового бора и приятной свежестью реки.

Особого внимания в линейке предложений компании «Акация», дочернего бренда ГК «Расцветай», заслуживает квартал «Сосновый бор». Кварталы в этом проекте подойдут тем, кто хочет каждый день наслаждаться чистым воздухом соснового бора и приятной свежестью реки, не отказывая себе в преимуществах городской жизни.

Кварталы «Акация на Игарской» и «Цветной бульвар» – проекты комплексной застройки по принципу «города в городе», с полноценной инфраструктурой для жизни и отдыха. Продуктовые магазины, кофейни, аптеки, салоны красоты, пункты выдачи интернет-магазинов – все расположено внутри квартала.

Тем, кто рассматривает возможность переезда из Новосибирска в Санкт-Петербург, застройщик предлагает «Расцветай в Янино». Квартал расположен в зеленом районе Янино-1, Ленинградской области. Локация расположена вплотную к восточной границе Санкт-Петербурга – в 4 минутах от Кольцевой автомобильной дороги. До метро «Проспект Большевиков» или «Ладжская» можно доехать на автомобиле за 12 минут, а до исторического центра Петербурга – за 25 минут.



«Расцветай в Янино» – проект новосибирского застройщика в Ленинградской области.

Приобретая квартиру в ГК «Расцветай», можно воспользоваться ипотечными программами от банков-партнеров, а также беспроцентной рассрочкой от застройщика, также на некоторые проекты действует программа субсидированной ипотеки.

Центр продаж квартир компании «Расцветай»:
ул. Вокзальная магистраль, 8а
тел. [+7 \(383\) 255-88-22](tel:+73832558822)
гкрасцветай.рф
VK
канал Яндекс. Дзен
[Телеграм-канал](#)



Застройщики: 000 СЗ «Расцветай на Красном», 000 «СЗ «Сакура», 000 СЗ «Астра», 000 «СЗ «Лаванда», 000 СЗ «Вербена», 000 СЗ «Аквамарин», 000 СЗ «Магнолия», 000 СЗ «Ирис». Проектные декларации: наш.дом.рф

Банки-партнеры: АО Банк ДОМ.РФ ; ПАО Сбербанк; АО Альфа-Банк и др.

Реклама, рекламодатель: 000 «СЗ «Расцветай на Красном»