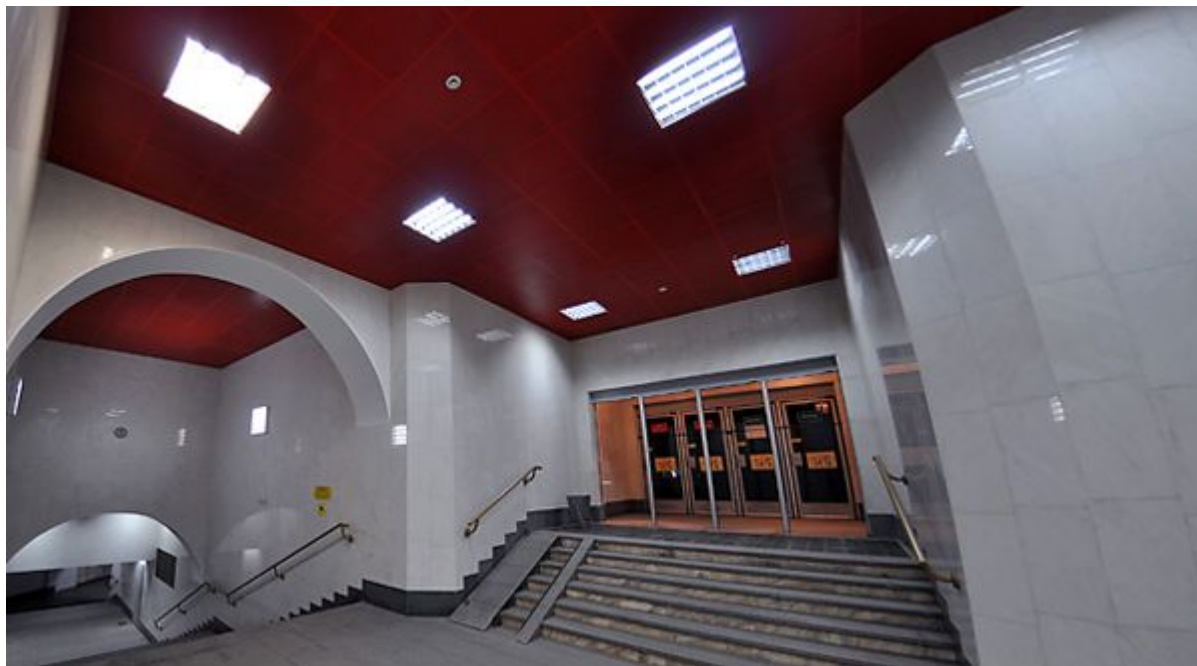


Закрит один из входов на станцию метро «Маршала Покрышкина»

15.05.2015



Как сообщает пресс-центр мэрии Новосибирска, вход № 3 с нечетной стороны улицы Гоголя на пересечении с улицей Ольги Жилиной не будет функционировать до шести часов утра 26 мая.

«Это связано с необходимостью проведения работ по облицовке фасада общественного здания административного назначения на ул. Гоголя, 33/1 со встроенным входом станции метро», — пояснили в пресс-центре.

Для пассажиров остаются доступными вход № 4 и вестибюль № 1.

Фото: novosibtoday.ru