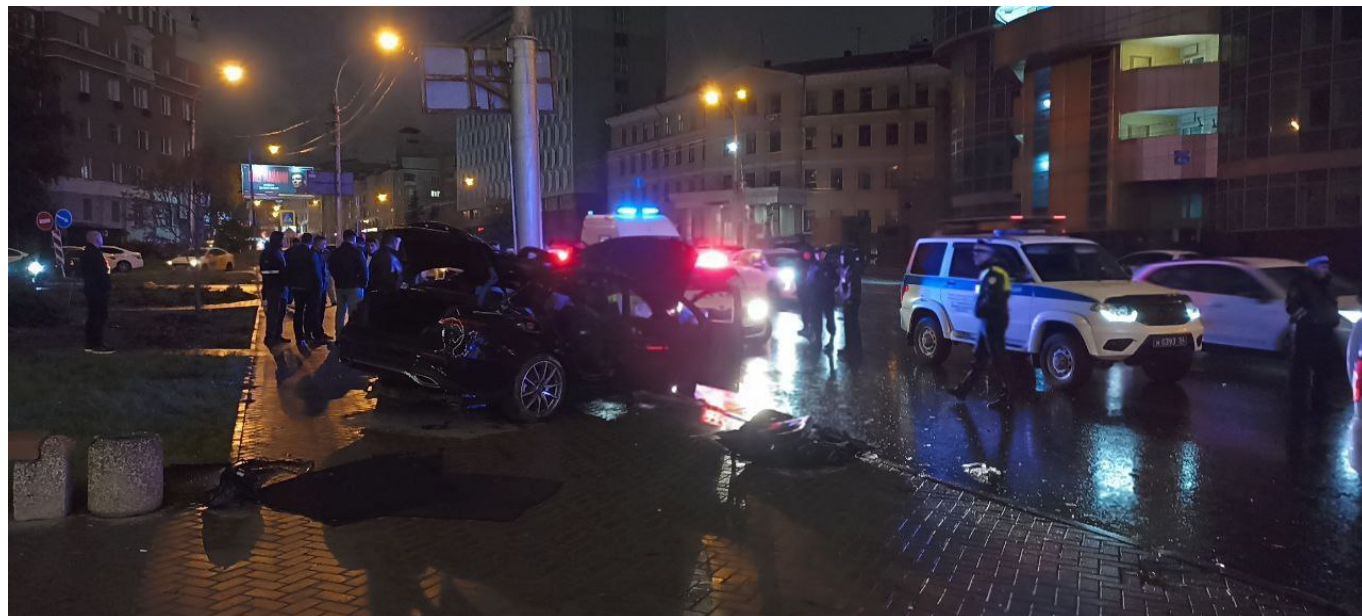


Водитель «Mercedes» погиб после столкновения со световой опорой в Новосибирске

28.09.2025



ДТП со смертельным исходом произошло 28 сентября около 1:45 в Железнодорожном районе. Об этом сообщает пресс-служба госавтоинспекции Новосибирской области.

Мужчина 1976 года рождения за рулём автомобиля «Mercedes-Benz» ехал по улице Димитрова со стороны Вокзальной магистрали. Водитель в условиях сильного дождя не справился с управлением и боковой частью машины влетел в световую опору. В результате столкновения мужчина скончался до приезда медиков. Также в салоне находились пассажиры – мужчина и двое женщин. Их госпитализировали. Одну из пострадавших пришлось извлекать из автомобиля с помощью спасателей.

Устанавливаются все обстоятельства произошедшего.

Ранее мы писали, что [сотрудники ГИБДД расследуют обстоятельства ДТП со смертельным исходом в Барабинском районе Новосибирской области](#).

Андрей Лактионов