

Энергетики инвестировали еще 47,7 млн рублей в модернизацию электросетей Верх-Тулы

26.08.2025



Системообразующая территориальная сетевая организация Новосибирской области ведет активную [модернизацию электросетей Новосибирской агломерации](#), где интенсивно развиваются промышленно-логистические площадки и частное домостроение. В августе «Россети Новосибирск» завершили работы по [реконструкции еще одного участка электросетей в селе Верх-Тула](#) Новосибирского района.

Для повышения качества и надежности электроснабжения здесь установили пять новых трансформаторных подстанций суммарной мощностью более 1 МВА взамен существующих. Кроме того, на объектах смонтировали современные приборы учёта с функциями хранения информации, формирования событий и передачи информации в центры дистанционного сбора данных. На этот проект компания направила около 6,9 млн рублей.

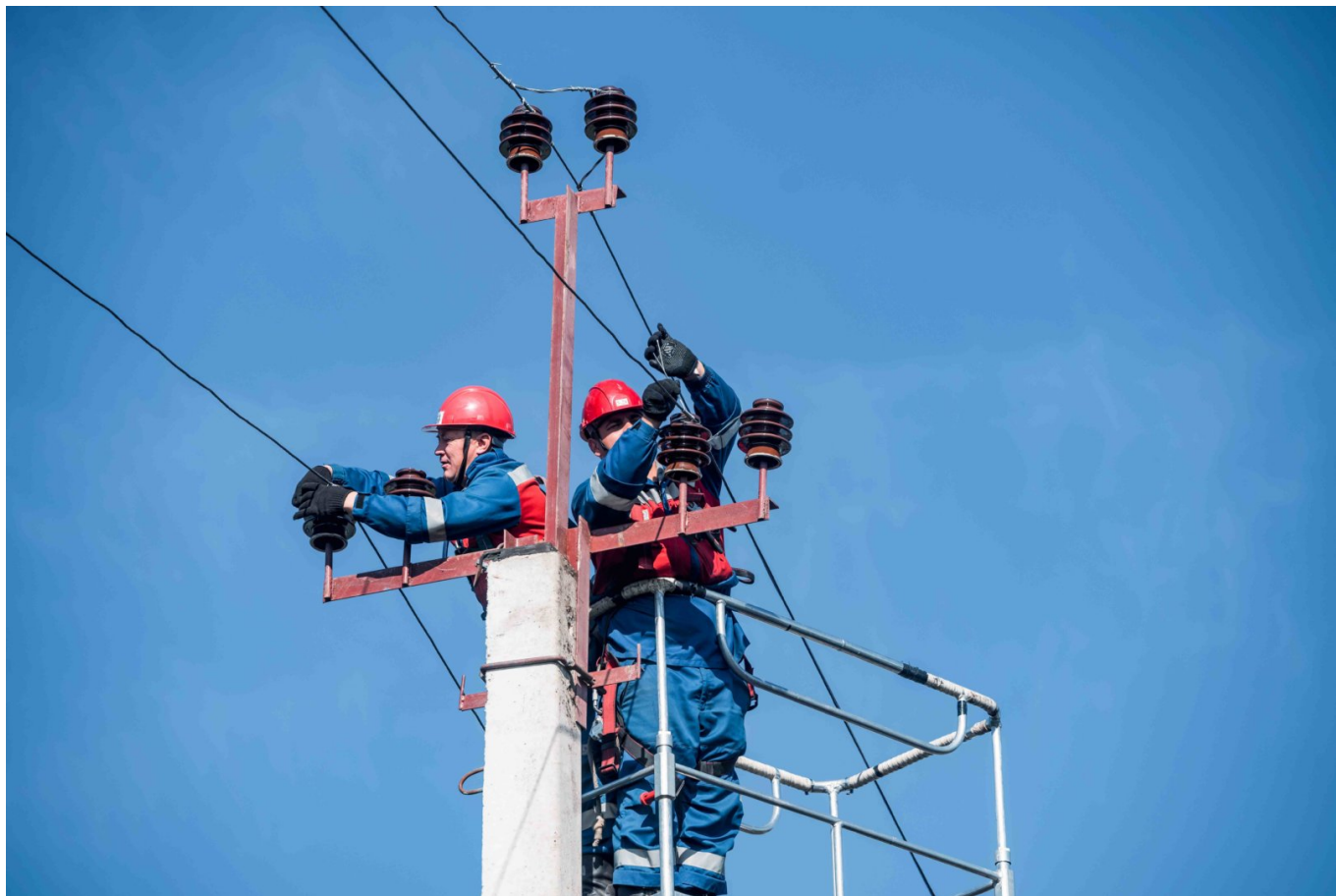


Фото: РЭС

В рамках масштабной реконструкции в селе ведется и модернизация воздушных линий электропередачи (ЛЭП). Повышенное внимание «Россети Новосибирск» уделили выносу ЛЭП из зоны жилой застройки для обеспечения безопасности, повышению надежности электроснабжения и усилению сети для подключения новых потребителей. На сегодняшний день энергетики уже заменили свыше 3 км проводов и установили 91 [железобетонную опору линий электропередачи взамен прежних деревянных](#). В эти работы компания проинвестировала за весь период реализации еще 40,8 млн рублей.

Благодаря выполненным в рамках реконструкции работам удастся устранить последствия перегрузок в электросетях в виде перепадов напряжения и аварийных отключений оборудования. Также обновление электросетей позволит создать резерв мощности для перспективного развития территории.



Фото: РЭС

Специалисты «Россети Новосибирск» отмечают, что обновленная сетевая инфраструктура не только обеспечивает текущие потребности района, но и создает основу для его дальнейшего развития.

18+