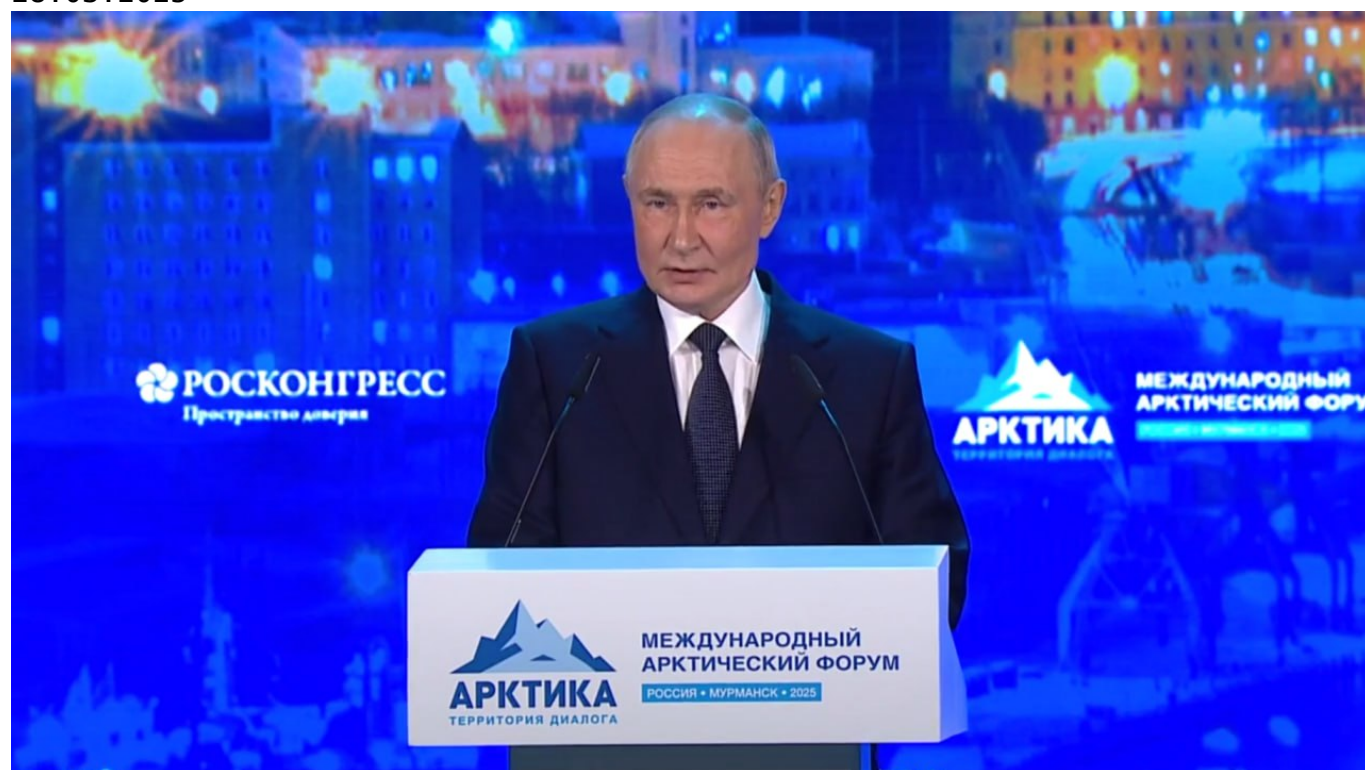


Путин: Сибирь должна получить железнодорожный выход к Арктике

28.03.2025



В России необходимо запустить проект Арктического полигона железных дорог. Как заявил президент Владимир Путин на VI Международном форуме «Арктика – территория диалога», благодаря этому регионы Сибири, Урала и Северо-Запада РФ получат прямой выход к арктическим портам.

Это позволит разгрузить Транссибирскую магистраль, а также эффективно использовать морские перевозки. По словам главы государства, строительство будет проведено по аналогии с Восточным полигоном и включит модернизацию Северной железной дороги на территории Республики Коми и Ямало-Ненецкого автономного округа (ЯНАО).

«Мы знаем сегодня ситуацию с развитием РЖД, знаем, какие вызовы стоят перед компанией, – все хорошо известно. Но думать об этом – о том, что я сейчас сказал, о развитии Северной железной дороги – нужно уже сейчас, сегодня», – сказал Владимир Путин.

Он также добавил, что проект позволит создать новые точки выхода в Арктику появятся и у коридора «Север–Юг», которые связывает Россию со странами Центральной Азии и Персидского залива.

Вячеслав Зубарев