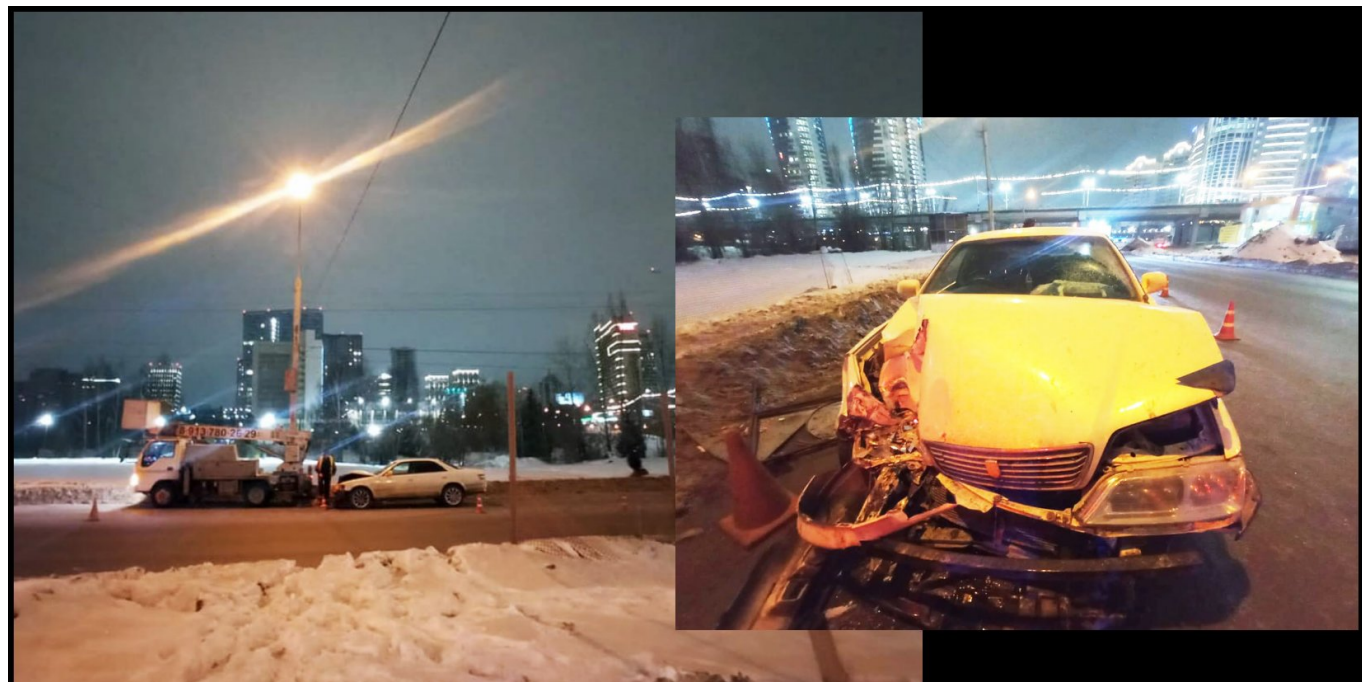


Водитель иномарки сбил дорожного рабочего в Новосибирске

17.01.2025



В Новосибирске вечером 16 января произошло ДТП с участием дорожного рабочего. В результате аварии пострадавший был доставлен в больницу. В отношении водителя будет возбуждено административное дело. Обстоятельства инцидента устанавливаются. Об этом сообщает пресс-служба ГАИ Новосибирска.

По предварительным данным, 36-летний водитель автомобиля Toyota Mark II двигался по улице Ипподромской. В это время на магистрали работал дорожный сотрудник. Автомобилист по какой-то причине не увидел человека и сбил, а после этого врезался в припаркованный рядом манипулятор Isuzu Elf.

От медицинского освидетельствования водитель отказался. Ему грозит штраф в размере 45 тысяч рублей и лишение водительских прав на срок 1,5 до 2 лет.

Ранее НДН.инфо писал, [мальчик сорвался с троса и скончался во время занятия по скалолазанию в Сибири](#).

Анастасия Новоселова