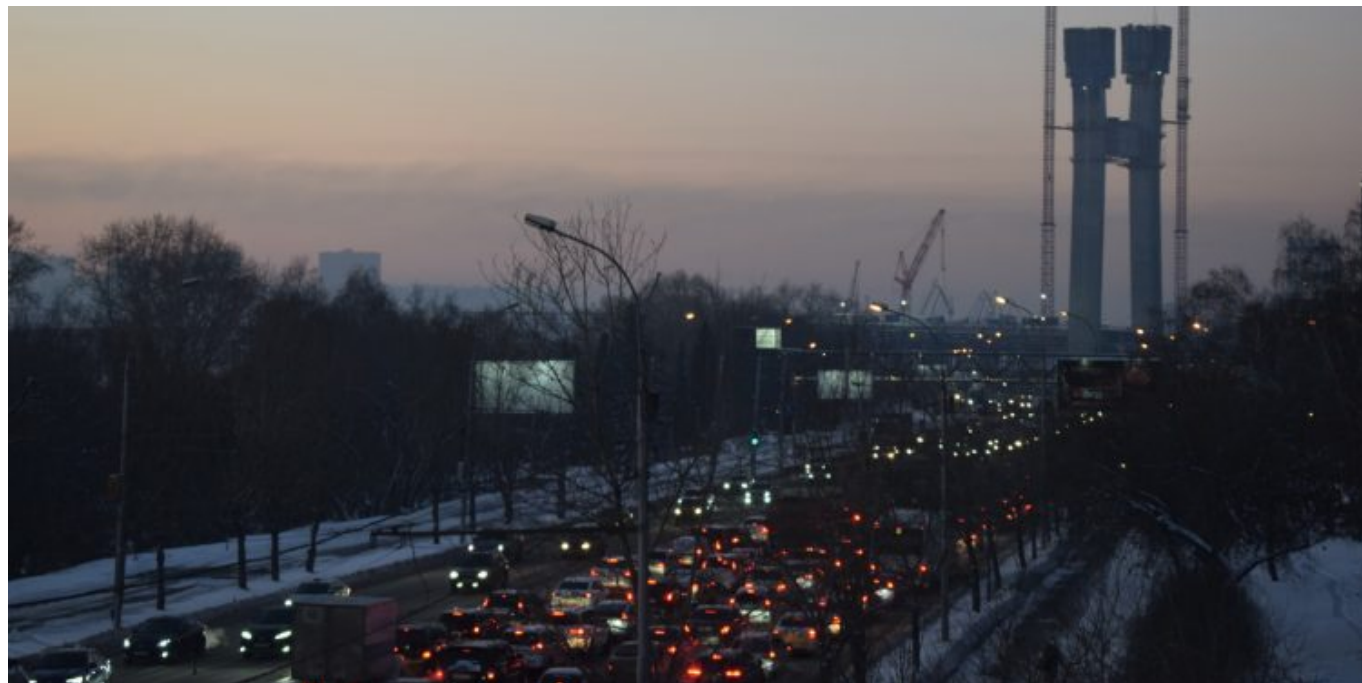


В Новосибирске вводится запрет на передвижение большегрузов по улицам города

21.04.2024



В Новосибирске с 22 апреля вводятся временные ограничения для движения большегрузов по дорогам города. Как сообщает муниципалитет, ограничения в течение дня будут действовать с 6.00 до 22.00. Запрет коснется большегрузов с разрешенной максимальной массой более 12 тонн.

«Это сделано в целях обеспечения безопасности дорожного движения, сохранности городских дорог в период весенних неблагоприятных природно-климатических условий», – говорится в сообщении.

В декабре прошлого года, прокуратура региона [внесла](#) предложение об ограничении перемещения грузовиков массой более 12 тонн в Новосибирске. В ведомстве тогда заявили, что это позволит решить проблему с загруженностью улиц.

Вячеслав Зубарев