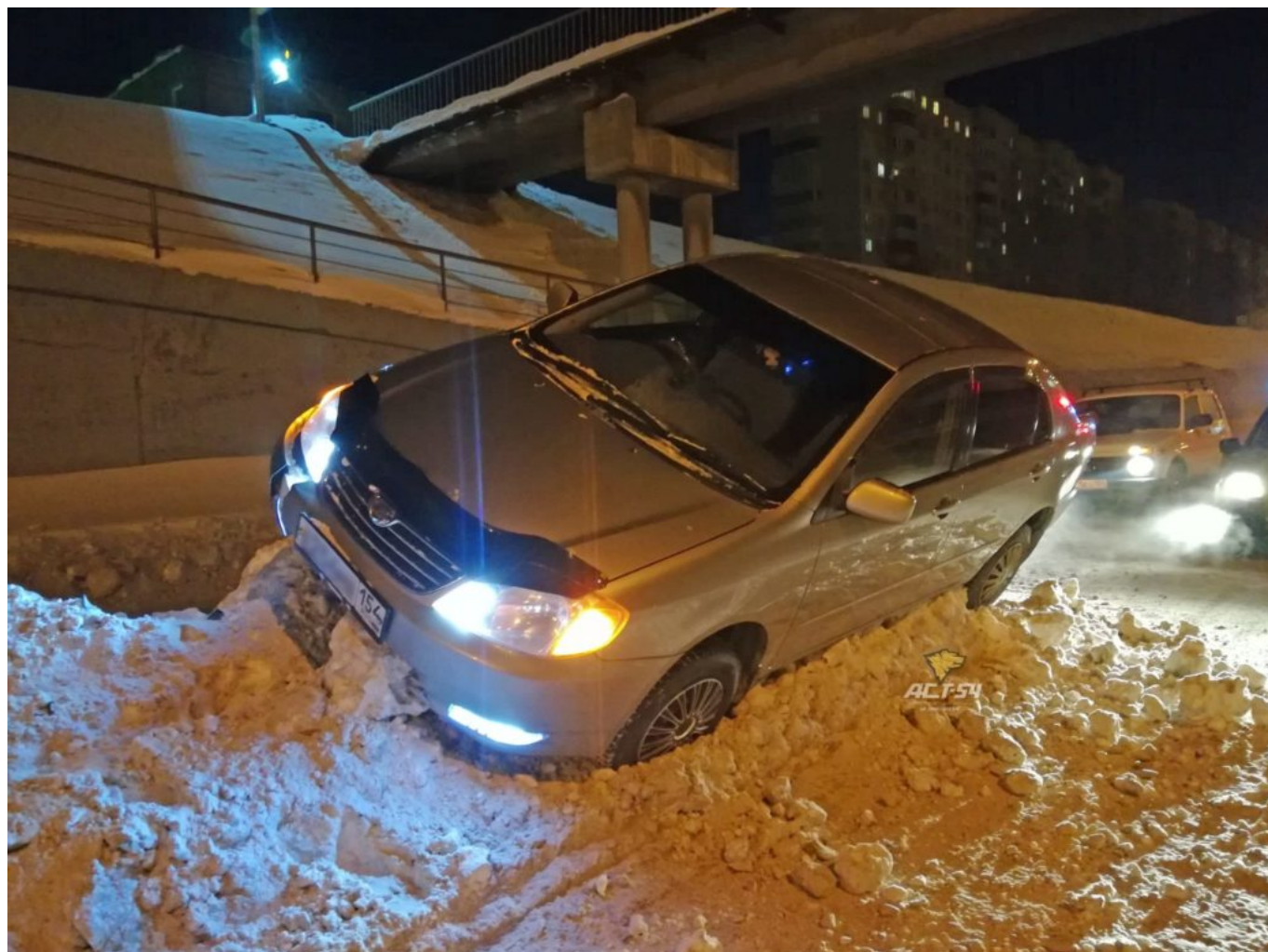


Пьяный водитель обматерил полицейских после въезда на сугроб на Ипподромской

05.12.2018



Водитель «Тойоты» ехал по ул. Ипподромской со стороны ул. Гоголя в сторону ул. Писарева, сообщают очевидцы инцидента. У въезда на подъем он потерял управление и влетел в сугроб.

Машина серьезных повреждений не получила, однако самостоятельно выбраться с вершины снежной горы уже не сможет.

Очевидцы сообщают, что водитель иномарки находится в нетрезвом виде. Он наотрез отказался проходить медицинское освидетельствование, а также подписывать составленный по факту происшествия протокол. Вместо этого он послал инспекторов короткой дорогой и ушел домой вместе с женой, которая пришла за ним.