

«Ростелеком» представил в Новосибирске «Электронного доктора»

20.05.2019

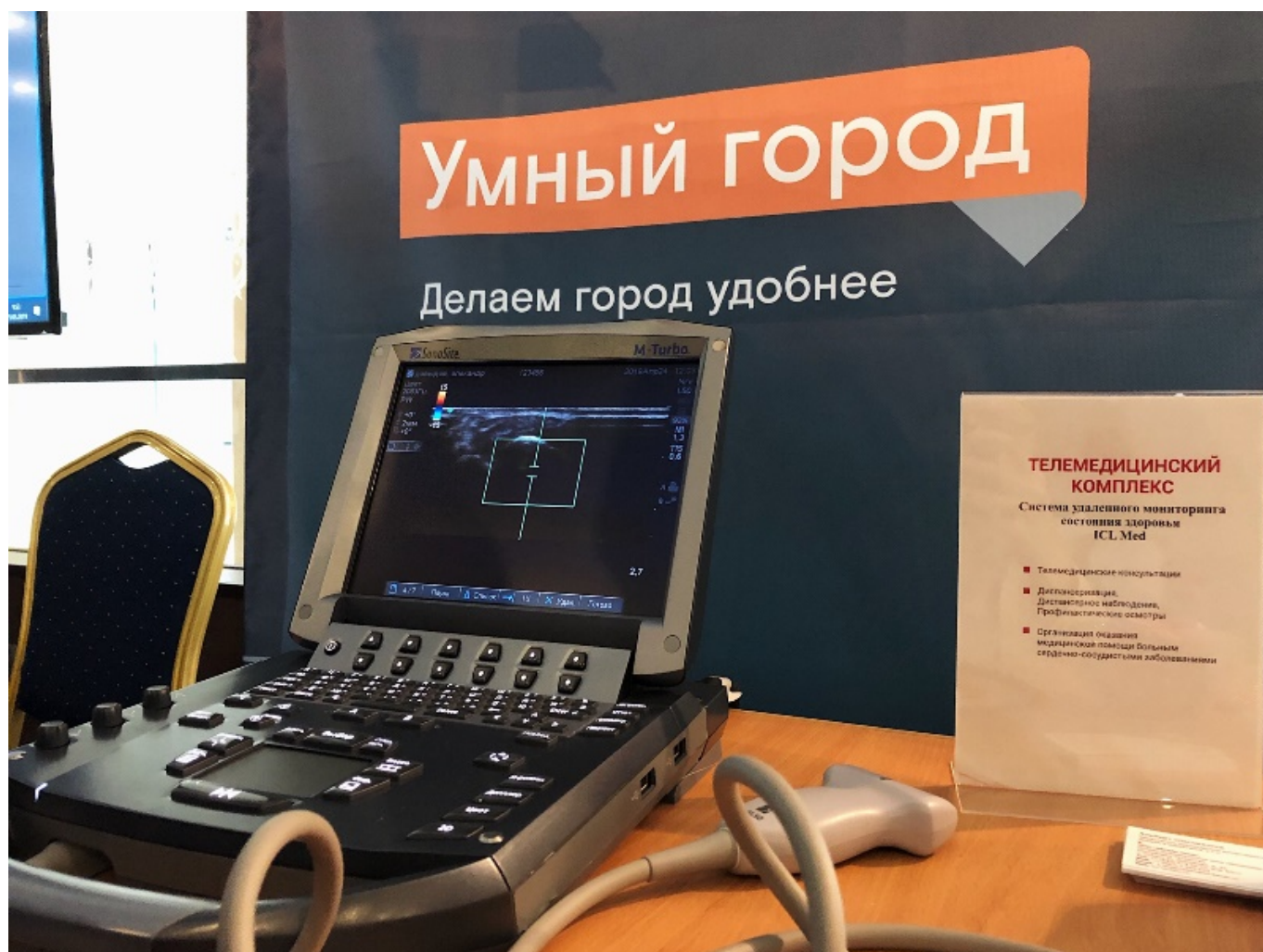


Большой интерес у посетителей форума вызвала телемедицинская информационная система «Электронный доктор», разработанная совместно с компанией «РТ Лабс». Она дает возможность установить двухстороннюю связь между пациентом и доктором: теперь врач может общаться с больным в режиме реального времени и просматривать результаты анализов.

При этом сервис гарантирует безопасность личных данных. В планах развития платформы – появление мобильных приложений для пациентов и врачей, удаленный мониторинг за показателями здоровья и внедрение системы реагирования на отклонение показателей.

«Электронный доктор» обеспечивает доступность медицинских технологий для всех пациентов, вне зависимости от их местоположения, а также позволяет получить квалифицированную медицинскую консультацию от тех специалистов, к которым трудно добраться из отдаленных районов. Это еще один шаг в движении к цифровизации здравоохранения, что логично приведет к повышению

качества жизни населения», – говорит Вячеслав Куц, заместитель директора макрорегионального филиала «Сибирь» – директор по работе с корпоративным и государственными сегментами ПАО «Ростелеком».



Также «Ростелеком» представил на форуме образец работающего телемедицинского комплекса «Система удаленного мониторинга состояния здоровья ICL Med», который позволяет расширить доступность медицинского обслуживания, диспансерного наблюдения и профилактических осмотров. Кроме того, при помощи системы можно дистанционно помогать больным сердечно-сосудистыми заболеваниями.

Медицинский форум «ИТМ Сибирь» проводится уже в шестой раз, в этот раз его программу сформировали по направлениям реализации федерального проекта «Цифровой контур здравоохранения». В мероприятии приняли участие 180 человек из 28 регионов России и Казахстана, в их числе – врачи, ученые, представители региональных министерств здравоохранения, специалисты по безопасности и разработчики медицинских технологий. В течение двух дней они обсудили примеры внедрения IT-технологий в регионах, вопросы кибербезопасности в отрасли и новые подходы в управлении потоками пациентов.